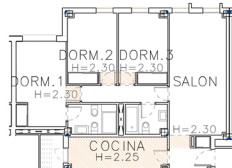


SUPERFICIE ÚTIL HABITABLE



SUP. ÚTIL HABITABLE DE H<2.50m

SUPERFICIES DE VIVIENDA CON ALTURAS DE TECHOS INFERIORES A 2,50 m

	SU Habitable	SU Habitable con H<2,50 m	% de SU Habitable H<2,50m
VT1M/2	45,30 m ²	7,01 m ²	84,53 m ²
VT2M/3	63,93 m ²	11,44 m ²	82,11 m ²
VT3/2	49,07 m ²	10,68 m ²	78,24 m ²
VT4/3	57,57 m ²	11,15 m ²	80,63 m ²
VT5/3	57,10 m ²	10,22 m ²	82,10 m ²
VT6M/3	56,61 m ²	8,31 m ²	85,32 m ²
VT7/4	72,68 m ²	15,80 m ²	78,26 m ²
VT8/3	63,12 m ²	14,55 m ²	76,95 m ²
VT9/3	63,12 m ²	14,55 m ²	76,95 m ²
VT10/2	49,06 m ²	10,68 m ²	78,23 m ²
VT11/3	57,54 m ²	11,13 m ²	80,68 m ²
VT12/3	57,10 m ²	10,22 m ²	82,10 m ²

Nota: Según el acuerdo del 16.04.2013, de la Comisión Técnica Seguimiento e Interpretación OMTLU, de la Dirección General de Control de la Edificación del Área de Gobierno de Urbanismo y Vivienda del Ayuntamiento de Madrid, como contestación a la Consulta Urbanística C.U. 21/2013, "la determinación sobre altura libre de piso para el uso residencial que establece el artículo 7.3.5 de las Normas Urbanísticas del Plan General de Ordenación Urbana de Madrid, debe entenderse referida sólo a las piezas habitables de la vivienda, pudiendo las piezas no habitables (aseos, vestíbulos, pasillos, tenderos y otras piezas similares), tal como especifica el artículo 6.6.13 del mismo Texto Normativo, disponerse, en todo caso y circunstancia, con altura libre de piso igual o superior a 2,20 metros."



MOBILIARIO

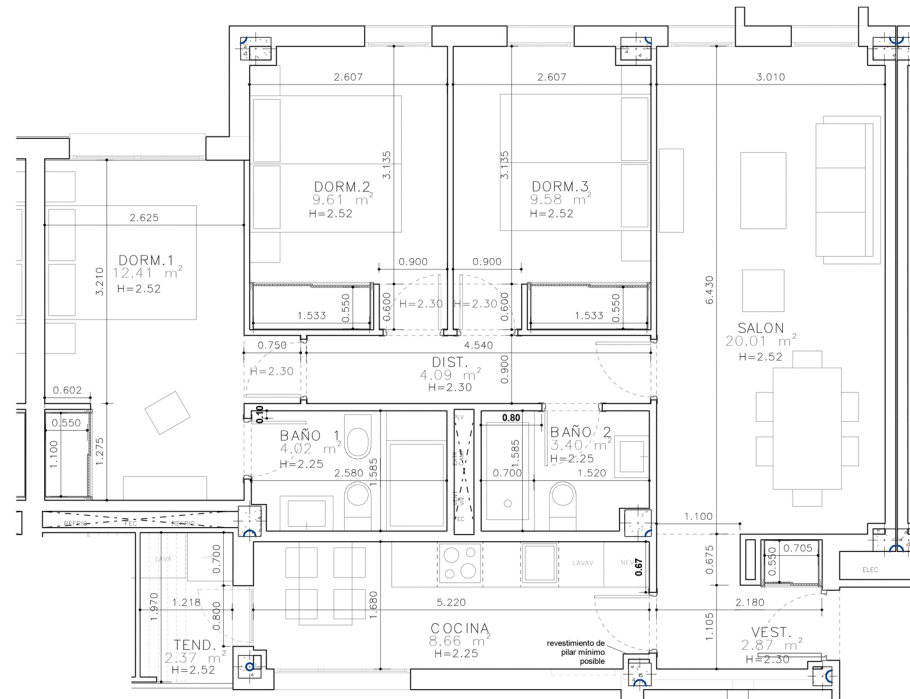


PLANTAS 1, 2, 3 y 4

PLANTA 6

PLANTA BAJA

PLANTA 5



COTAS Y SUPERFICIES