

Planta primera  
E=1:200

Planta de cubiertas  
E=1:200

### LEYENDAS

**OPORTUNIDADES**  
 Percepción: Percepción  
 Centro asistencial "Colchiet": Centro asistencial "Colchiet"  
 Línea de ceros de proyecto: Línea de ceros de proyecto

**Planta Baja**  
 Superficie construida: 470 m<sup>2</sup>  
 Superficie cubierta: 239 m<sup>2</sup>  
 Superficie a dimensionar: 30 m<sup>2</sup>

**Planta primera**  
 Superficie construida: 420 m<sup>2</sup>  
 Superficie cubierta: 239 m<sup>2</sup>  
 Superficie a dimensionar: 40 m<sup>2</sup>

**ARMARIOS (MATERIALES)**  
 HERRERA, MADERA, ALUMINIO, CEMENTO, PIEDRA, PLACAS, MARMOL, VIDRIO, ACABADO, ALICATEADO

### SUPERFICIES UTILIZADAS POR USOS

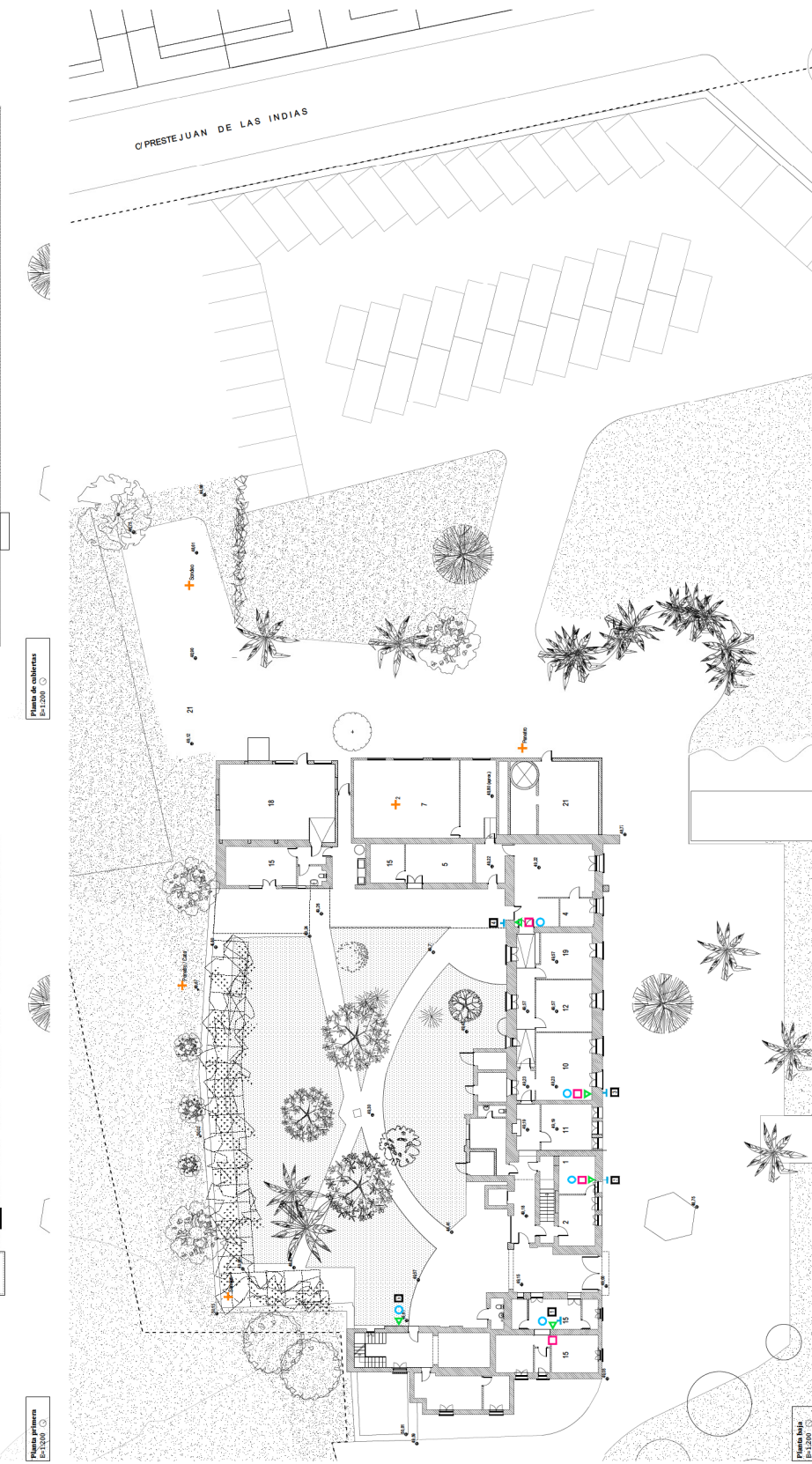
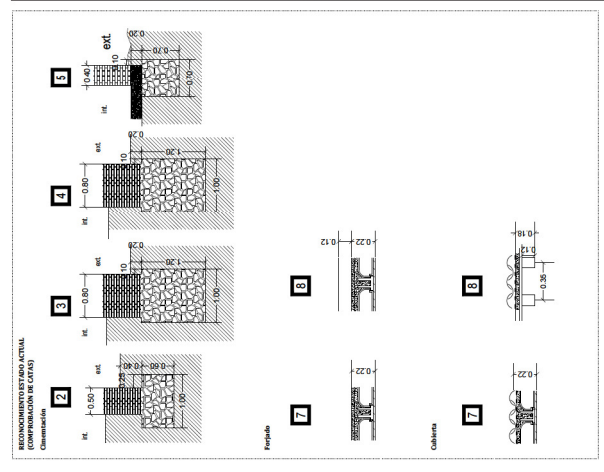
Uso	Superficie (m <sup>2</sup> )	Superficie (m <sup>2</sup> )
1. Percepción, recepción y estacionamiento	80	80
2. Servicios administrativos	100	100
3. Servicios médicos	150	150
4. Almacén y servicios	150	150
5. Vestibular, acceso a fide	100	100
6. Almacén de materiales	100	100
7. Almacén de materiales	100	100
8. Almacén de materiales	100	100
9. Almacén de materiales	100	100
10. Almacén de materiales	100	100
11. Almacén de materiales	100	100
12. Almacén de materiales	100	100
13. Almacén de materiales	100	100
14. Almacén de materiales	100	100
15. Almacén de materiales	100	100
16. Almacén de materiales	100	100
17. Almacén de materiales	100	100
18. Almacén de materiales	100	100
19. Almacén de materiales	100	100
20. Almacén de materiales	100	100
21. Almacén de materiales	100	100
22. Almacén de materiales	100	100
23. Almacén de materiales	100	100
24. Almacén de materiales	100	100
25. Almacén de materiales	100	100
26. Almacén de materiales	100	100
27. Almacén de materiales	100	100
28. Almacén de materiales	100	100
29. Almacén de materiales	100	100
30. Almacén de materiales	100	100
31. Almacén de materiales	100	100
32. Almacén de materiales	100	100
33. Almacén de materiales	100	100
34. Almacén de materiales	100	100
35. Almacén de materiales	100	100
36. Almacén de materiales	100	100
37. Almacén de materiales	100	100
38. Almacén de materiales	100	100
39. Almacén de materiales	100	100
40. Almacén de materiales	100	100
41. Almacén de materiales	100	100
42. Almacén de materiales	100	100
43. Almacén de materiales	100	100
44. Almacén de materiales	100	100
45. Almacén de materiales	100	100
46. Almacén de materiales	100	100
47. Almacén de materiales	100	100
48. Almacén de materiales	100	100
49. Almacén de materiales	100	100
50. Almacén de materiales	100	100
51. Almacén de materiales	100	100
52. Almacén de materiales	100	100
53. Almacén de materiales	100	100
54. Almacén de materiales	100	100
55. Almacén de materiales	100	100
56. Almacén de materiales	100	100
57. Almacén de materiales	100	100
58. Almacén de materiales	100	100
59. Almacén de materiales	100	100
60. Almacén de materiales	100	100
61. Almacén de materiales	100	100
62. Almacén de materiales	100	100
63. Almacén de materiales	100	100
64. Almacén de materiales	100	100
65. Almacén de materiales	100	100
66. Almacén de materiales	100	100
67. Almacén de materiales	100	100
68. Almacén de materiales	100	100
69. Almacén de materiales	100	100
70. Almacén de materiales	100	100
71. Almacén de materiales	100	100
72. Almacén de materiales	100	100
73. Almacén de materiales	100	100
74. Almacén de materiales	100	100
75. Almacén de materiales	100	100
76. Almacén de materiales	100	100
77. Almacén de materiales	100	100
78. Almacén de materiales	100	100
79. Almacén de materiales	100	100
80. Almacén de materiales	100	100
81. Almacén de materiales	100	100
82. Almacén de materiales	100	100
83. Almacén de materiales	100	100
84. Almacén de materiales	100	100
85. Almacén de materiales	100	100
86. Almacén de materiales	100	100
87. Almacén de materiales	100	100
88. Almacén de materiales	100	100
89. Almacén de materiales	100	100
90. Almacén de materiales	100	100
91. Almacén de materiales	100	100
92. Almacén de materiales	100	100
93. Almacén de materiales	100	100
94. Almacén de materiales	100	100
95. Almacén de materiales	100	100
96. Almacén de materiales	100	100
97. Almacén de materiales	100	100
98. Almacén de materiales	100	100
99. Almacén de materiales	100	100
100. Almacén de materiales	100	100

### LEYENDAS CUBIERTAS

Cisa en paramento horizontal inferior  
 Cisa en paramento horizontal superior (forjado)  
 Cisa en paramento vertical (muro)  
 Cisa en cimentación de muro  
 Cisa en cubierta  
 Cisa en vigas de madera

### LEYENDAS ENTORNOS

Pavimento  
 Suelo  
 Cisa



2018.02.02

Estado:  E = 1:200

Proyecto: **REFORMA Y AMPLIACIÓN CENTRO ASISTENCIAL COLCHET**  
 CLIENTE: **SECRETARÍA DE SALUD DEL ESTADO DE OAXACA**  
 REF. CATASTRAL: 520101010000000001000

Plano: **PLANTA BAJA, PLANTA PRIMERA Y PLANTA DE CUBIERTAS (estado actual)** 02-06-2018

Arquitectos: **ALFARIZ**  
 INGENIERO: **ALFARIZ**  
 INGENIERO: **ALFARIZ**  
 INGENIERO: **ALFARIZ**

Promotor: **SECRETARÍA DE SALUD DEL ESTADO DE OAXACA**  
 CLIENTE: **SECRETARÍA DE SALUD DEL ESTADO DE OAXACA**